

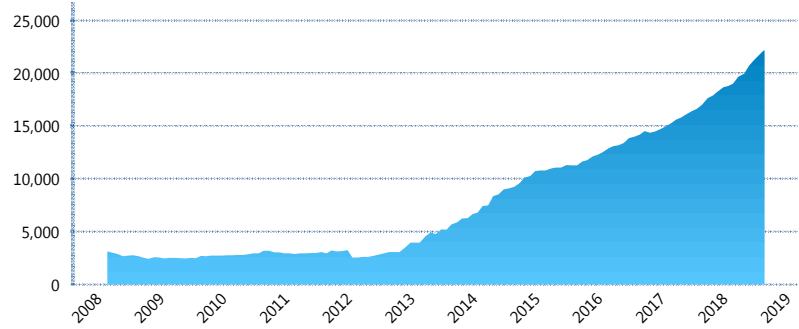
### I. INFORMACIÓN FINANCIERA

#### I) Detalles del Fondo

Detalles del Fondo	
Razón Social	Siefore Azteca Básica 3, S.A. de C.V.
Inicio de Operaciones	03/03/2008
Tipo de Fondo	Básica
Clave Bolsa	AZTBAS3
Activos Administrados *	22,261
ISIN	MX54AZ030020
Comisión Anual	1.08%
Administrador	Afore Azteca, S. A. de C. V.
Director General	C. Sr. Eduardo Benigno Parra Ruiz
Presidente del Consejo	Ricardo Benjamín Salinas Pliego

#### Activos Administrados \*

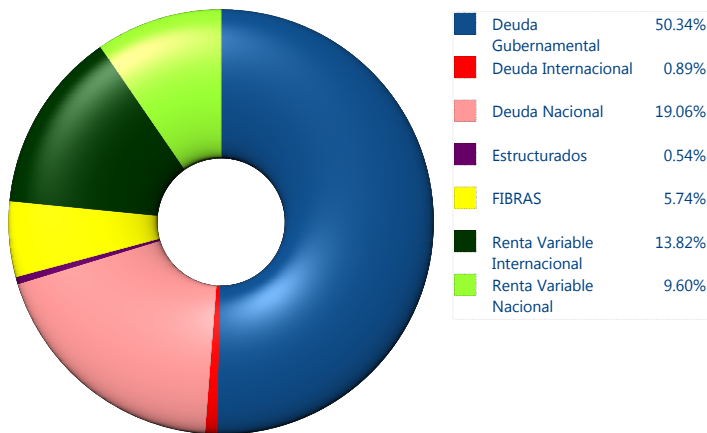
\$22,261



\*Cifras en millones de pesos

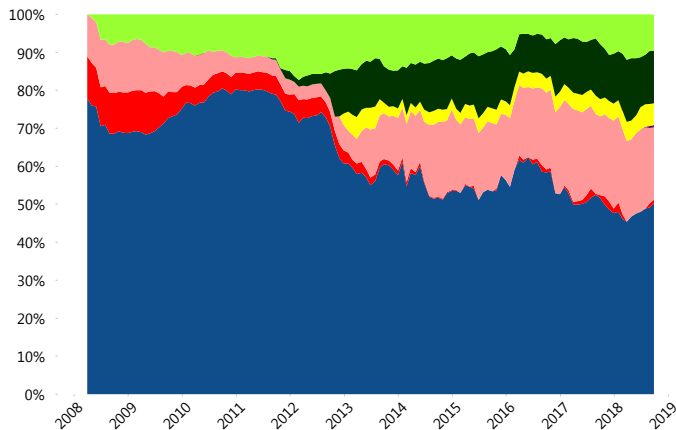
Contiene el efecto de fusiones, cortes transversales y transferencias por edad. Para mayor información consultar: <http://www.consar.gob.mx/gobmx/Aplicativo/Factsheets/EC/ECSAR.pdf>

#### II) Inversiones



Tipo de Instrumento		Azteca (SB3)	Sistema Básicas 3**
Renta Variable Nacional	Renta Variable Nacional	9.60%	7.50%
	<b>Total</b>	<b>9.60%</b>	<b>7.50%</b>
Renta Variable Internacional	Renta Variable Internacional	13.82%	14.67%
	<b>Total</b>	<b>13.82%</b>	<b>14.67%</b>
Mercancías	Mercancías	0.00%	0.34%
	<b>Total</b>	<b>0.00%</b>	<b>0.34%</b>
FIBRAS	FIBRAS	5.74%	2.94%
	<b>Total</b>	<b>5.74%</b>	<b>2.94%</b>
Estructurados	Estructurados	0.54%	6.57%
	<b>Total</b>	<b>0.54%</b>	<b>6.57%</b>
Deuda Nacional	Aerolíneas	0.00%	0.01%
	Alimentos	0.20%	0.87%
	Automotriz	0.00%	0.16%
	Banca de Desarrollo	0.29%	1.33%
	Bancario	0.34%	1.07%
	Bebidas	0.49%	0.60%
	Cemento	0.00%	0.05%
	Centros Comerciales	0.00%	0.06%
	Consumo	0.88%	0.26%
	Deuda CP	0.30%	0.01%
	Empresas Productivas del Estado	3.51%	2.61%
	Estados	0.00%	0.40%
	Europesos	0.44%	2.94%
	Grupos Industriales	1.06%	0.61%
	Infraestructura	3.92%	3.67%
	Inmobiliario	0.38%	0.07%
	OTROS	0.10%	0.89%
	Papel	0.00%	0.07%
	Serv. Financieros	4.06%	0.44%
	Siderurgica	0.17%	0.00%
Telecom	0.45%	1.11%	
Transporte	0.73%	0.56%	
Vivienda	1.74%	1.40%	
<b>Total</b>	<b>19.06%</b>	<b>19.18%</b>	
Deuda Internacional	Deuda Internacional	0.89%	0.71%
	<b>Total</b>	<b>0.89%</b>	<b>0.71%</b>
Deuda Gubernamental	BONDESD	0.00%	0.92%
	BONOS	25.63%	12.71%
	BPA182	0.00%	0.13%
	CBIC	0.75%	3.31%
	CETES	0.00%	3.53%
	REPORTO	2.10%	1.63%
	UDIBONO	21.85%	24.93%
	UMS	0.00%	0.92%
<b>Total</b>	<b>50.34%</b>	<b>48.08%</b>	
<b>Total</b>	<b>100.00%</b>	<b>100.00%</b>	

#### Evolución de Inversiones



\*\*Considera las inversiones de todo el grupo de SIEFORES Básicas 3 Cifras al cierre de septiembre de 2018

### III) Desempeño

#### Rendimiento Bolsa

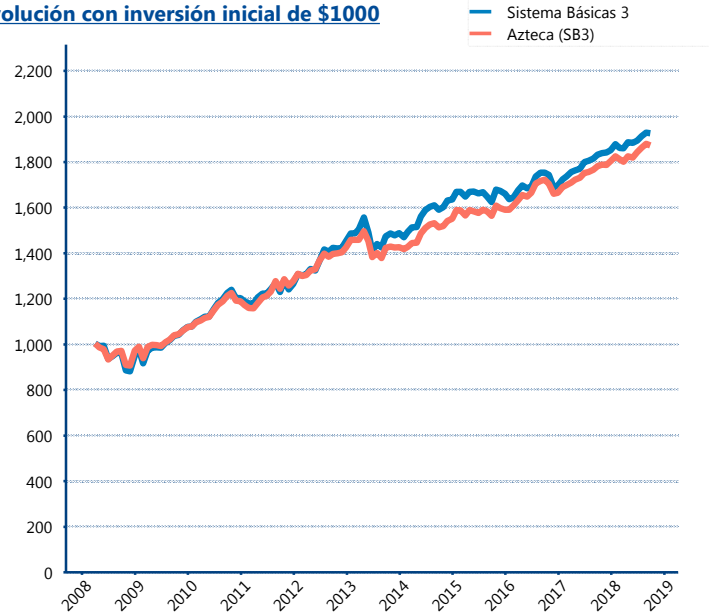
Tipo	Azteca (SB3)	Sistema Básicas 3
1 año	5.19%	5.23%
2 años	4.41%	4.91%
3 años	5.98%	5.62%
5 años	5.58%	5.44%

#### Indicador de Rendimiento Neto

Siefore	IRN %
Profuturo (SB3)	7.46%
SURA (SB3)	7.04%
Citibanamex (SB3)	6.51%
PensionISSSTE (SB3)	6.51%
Coppel (SB3)	6.46%
<b>Azteca (SB3)</b>	<b>6.00%</b>
Principal (SB3)	5.93%
XXI-Banorte (SB3)	5.83%
Inbursa (SB3)	5.52%
Invercap (SB3)	5.22%

Promedio Simple	6.25 %
Promedio Ponderado	6.44 %

#### Evolución con inversión inicial de \$1000



Construido con el precio de la Siefore registrado en la Bolsa Mexicana de Valores

### IV) Medidas de sensibilidad y riesgos

#### Evolución del Plazo Promedio Ponderado

